

Relatório do tipo

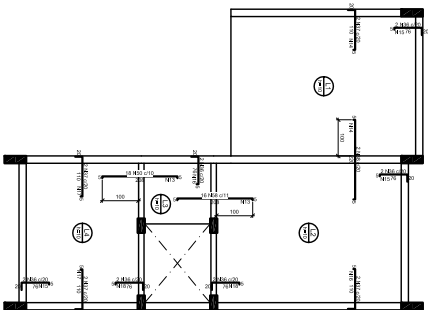
Relatório do tipo

Cód	T	Cód	Cód	Cód	Cód
000	1	000	1	000	1
001	2	001	2	001	2
002	3	002	3	002	3
003	4	003	4	003	4
004	5	004	5	004	5
005	6	005	6	005	6
006	7	006	7	006	7
007	8	007	8	007	8
008	9	008	9	008	9
009	10	009	10	009	10
010	11	010	11	010	11
011	12	011	12	011	12
012	13	012	13	012	13
013	14	013	14	013	14
014	15	014	15	014	15
015	16	015	16	015	16
016	17	016	17	016	17
017	18	017	18	017	18
018	19	018	19	018	19
019	20	019	20	019	20
020	21	020	21	020	21
021	22	021	22	021	22
022	23	022	23	022	23
023	24	023	24	023	24
024	25	024	25	024	25
025	26	025	26	025	26
026	27	026	27	026	27
027	28	027	28	027	28
028	29	028	29	028	29
029	30	029	30	029	30
030	31	030	31	030	31
031	32	031	32	031	32
032	33	032	33	032	33
033	34	033	34	033	34
034	35	034	35	034	35
035	36	035	36	035	36
036	37	036	37	036	37
037	38	037	38	037	38
038	39	038	39	038	39
039	40	039	40	039	40
040	41	040	41	040	41
041	42	041	42	041	42
042	43	042	43	042	43
043	44	043	44	043	44
044	45	044	45	044	45
045	46	045	46	045	46
046	47	046	47	046	47
047	48	047	48	047	48
048	49	048	49	048	49
049	50	049	50	049	50
050	51	050	51	050	51
051	52	051	52	051	52
052	53	052	53	052	53
053	54	053	54	053	54
054	55	054	55	054	55
055	56	055	56	055	56
056	57	056	57	056	57
057	58	057	58	057	58
058	59	058	59	058	59
059	60	059	60	059	60
060	61	060	61	060	61
061	62	061	62	061	62
062	63	062	63	062	63
063	64	063	64	063	64
064	65	064	65	064	65
065	66	065	66	065	66
066	67	066	67	066	67
067	68	067	68	067	68
068	69	068	69	068	69
069	70	069	70	069	70
070	71	070	71	070	71
071	72	071	72	071	72
072	73	072	73	072	73
073	74	073	74	073	74
074	75	074	75	074	75
075	76	075	76	075	76

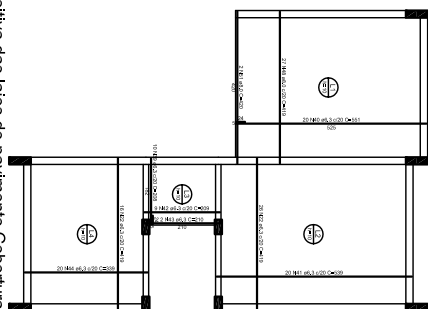
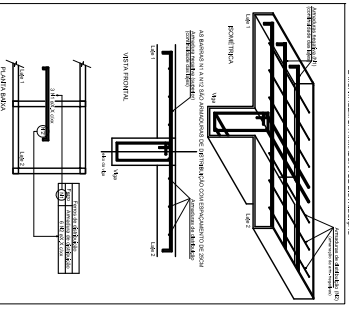
Relatório do tipo

Relatório do tipo

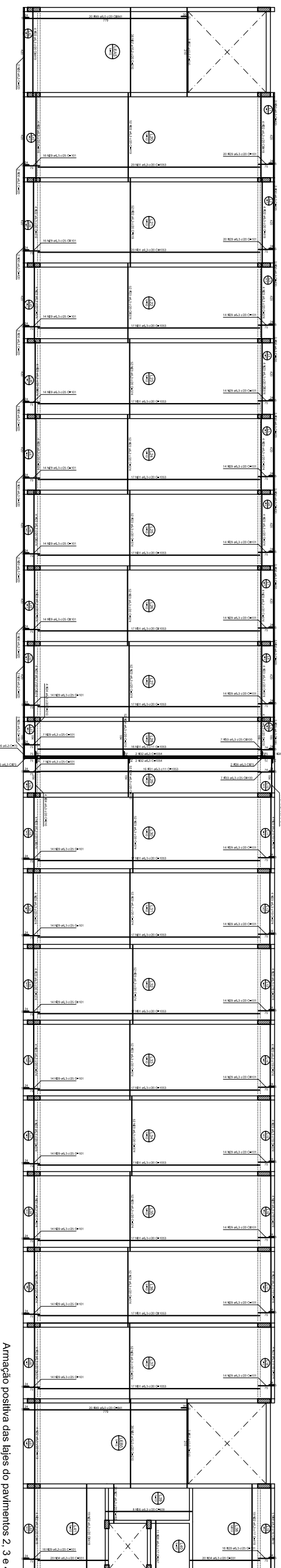
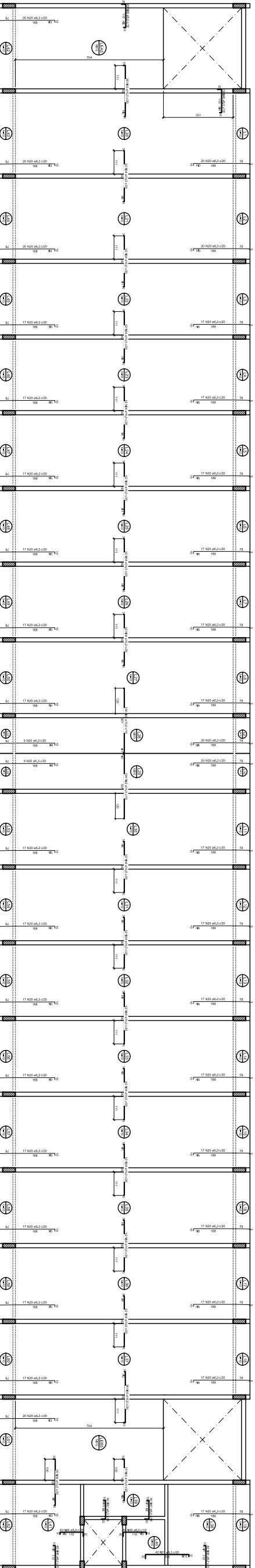
Cód	T	Cód	Cód	Cód	Cód
000	1	000	1	000	1
001	2	001	2	001	2
002	3	002	3	002	3
003	4	003	4	003	4
004	5	004	5	004	5
005	6	005	6	005	6
006	7	006	7	006	7
007	8	007	8	007	8
008	9	008	9	008	9
009	10	009	10	009	10
010	11	010	11	010	11
011	12	011	12	011	12
012	13	012	13	012	13
013	14	013	14	013	14
014	15	014	15	014	15
015	16	015	16	015	16
016	17	016	17	016	17
017	18	017	18	017	18
018	19	018	19	018	19
019	20	019	20	019	20
020	21	020	21	020	21
021	22	021	22	021	22
022	23	022	23	022	23
023	24	023	24	023	24
024	25	024	25	024	25
025	26	025	26	025	26
026	27	026	27	026	27
027	28	027	28	027	28
028	29	028	29	028	29
029	30	029	30	029	30
030	31	030	31	030	31
031	32	031	32	031	32
032	33	032	33	032	33
033	34	033	34	033	34
034	35	034	35	034	35
035	36	035	36	035	36
036	37	036	37	036	37
037	38	037	38	037	38
038	39	038	39	038	39
039	40	039	40	039	40
040	41	040	41	040	41
041	42	041	42	041	42
042	43	042	43	042	43
043	44	043	44	043	44
044	45	044	45	044	45
045	46	045	46	045	46
046	47	046	47	046	47
047	48	047	48	047	48
048	49	048	49	048	49
049	50	049	50	049	50
050	51	050	51	050	51
051	52	051	52	051	52
052	53	052	53	052	53
053	54	053	54	053	54
054	55	054	55	054	55
055	56	055	56	055	56
056	57	056	57	056	57
057	58	057	58	057	58
058	59	058	59	058	59
059	60	059	60	059	60
060	61	060	61	060	61
061	62	061	62	061	62
062	63	062	63	062	63
063	64	063	64	063	64
064	65	064	65	064	65
065	66	065	66	065	66
066	67	066	67	066	67
067	68	067	68	067	68
068	69	068	69	068	69
069	70	069	70	069	70
070	71	070	71	070	71
071	72	071	72	071	72
072	73	072	73	072	73
073	74	073	74	073	74
074	75	074	75	074	75
075	76	075	76	075	76



		Relação ao ego				
		1.º grau	2.º grau	3.º grau	4.º grau	5.º grau
1.º grau	100%					
2.º grau	12	14	100%			
3.º grau	14	14	5,2	100%		
4.º grau	16	16	5,2	11	100%	
5.º grau	18	18	5,2	11	16	100%
6.º grau	20	20	5,2	11	16	16
7.º grau	22	22	5,2	11	16	16
8.º grau	24	24	5,2	11	16	16
9.º grau	26	26	5,2	11	16	16
10.º grau	28	28	5,2	11	16	16
11.º grau	30	30	5,2	11	16	16
12.º grau	32	32	5,2	11	16	16
13.º grau	34	34	5,2	11	16	16
14.º grau	36	36	5,2	11	16	16
15.º grau	38	38	5,2	11	16	16
16.º grau	40	40	5,2	11	16	16
17.º grau	42	42	5,2	11	16	16
18.º grau	44	44	5,2	11	16	16
19.º grau	46	46	5,2	11	16	16
20.º grau	48	48	5,2	11	16	16
21.º grau	50	50	5,2	11	16	16
22.º grau	52	52	5,2	11	16	16
23.º grau	54	54	5,2	11	16	16
24.º grau	56	56	5,2	11	16	16
25.º grau	58	58	5,2	11	16	16
26.º grau	60	60	5,2	11	16	16
27.º grau	62	62	5,2	11	16	16
28.º grau	64	64	5,2	11	16	16
29.º grau	66	66	5,2	11	16	16
30.º grau	68	68	5,2	11	16	16
31.º grau	70	70	5,2	11	16	16
32.º grau	72	72	5,2	11	16	16
33.º grau	74	74	5,2	11	16	16
34.º grau	76	76	5,2	11	16	16
35.º grau	78	78	5,2	11	16	16
36.º grau	80	80	5,2	11	16	16
37.º grau	82	82	5,2	11	16	16
38.º grau	84	84	5,2	11	16	16
39.º grau	86	86	5,2	11	16	16
40.º grau	88	88	5,2	11	16	16
41.º grau	90	90	5,2	11	16	16
42.º grau	92	92	5,2	11	16	16
43.º grau	94	94	5,2	11	16	16
44.º grau	96	96	5,2	11	16	16
45.º grau	98	98	5,2	11	16	16
46.º grau	100	100	5,2	11	16	16

[illegible][illegible]

Apq	Cham	C. TOTAL	PES
6.3	3166.3		
2.0	2300.5		
15.0	6826.4		
5.0	10388.6		
PESQ TOTAL			
(R\$)			
2660	15386.1		
6660	17724		



OTAS GERMIN
Concedido a usar: 10 x 25,0 mpa.
Medidas expuestas en normativas. Escalas indicadas no desenho.
Obras executadas em conformidade com a figura (sealada).
Obras executadas em conformidade com as normas da ABNT e ANEP.
Obedecer condicionalmente às alterações segundo as normas da ABNT e ANEP.
Declaro autenticar os dados (sealado) quanto ao fato no desenho da Engenharia.
Assimilei a dificuldade das alterações de fazer nas respectivas legislações.
Projeto de fundações conforme RELATÓRIO DE SONDAÇÃO Nº. 145-20.2007
Arrematado por PRODUÇÃO LINGUÍSTICA LTDA em 24/11/2008.